



KYANA

PROFESSIONAL HAIR PRODUCTS



Studio Expressions

HAIR COLOR FOR SPECIALISTS



EL ESPACIO DE TU TRABAJO MUESTRA LA CALIDAD DE TU TRABAJO

Trabaja de forma segura y con respeto hacia ti y tu cliente. Presta la máxima atención a algunas simples precauciones.

PROFESIONALIDAD Y SEGURIDAD

Utiliza guantes de protección para cualquier trabajo técnico, incluso cuando enjuagas el producto.

Mantén siempre las manos secas.

Usa siempre una crema hidratante de manos.

CUMPLE CON LAS NORMAS DEL USO DEL TINTE

Por favor, lee todas las instrucciones que se indican en el envase.

Mantén las proporciones y el tiempo especificados.

No utilices herramientas (peines, etc.) o recipientes de metal para mezclar.

Aplica el producto inmediatamente después de la mezcla con el oxidativo.

Si se derrama el producto, limpia inmediatamente con una esponja y agua.

Limpia cuidadosamente las herramientas que utilizas.

Tira inmediatamente cualquier restante del producto.

No lo guardes para futuras aplicaciones.

PREGUNTA AL CLIENTE CUALQUIER SENSIBILIDAD

Sigue cuidadosamente las pruebas de sensibilidad que están indicadas en el envase del producto.

En el caso de cualquier irritación en la piel o reacciones del cuerpo del cliente tienes que parar inmediatamente la aplicación y retirar el producto.

Nunca utilices el producto a los niños.

EL ESPACIO DE PREPARATION ES UN PEQUEÑO LABORATORIO

Fumar, comer o beber en tu "laboratorio" está prohibido.

El laboratorio debe estar bien ventilado y la superficie que utilizas no debe ser de metal o contener elementos metálicos.

Pon en un lugar visible todas estas normas de seguridad.

Studio Expressions

HAIR COLOR FOR SPECIALISTS



Καθρεπτίστε στο χώρο και τον εαυτό σας την ποιότητα της δουλειάς σας

Εργαστείτε με ασφάλεια και σεβασμό τόσο προς τον εαυτό σας όσο και προς τον πελάτη σας. Δώστε σημασία σε κάποιες απλές προφυλάξεις.

ΕΠΑΓΓΕΛΜΑΤΙΣΜΟΣ & ΠΡΟΣΤΑΣΙΑ

- › Φοράτε γάντια προστασίας για κάθε τεχνική εργασία, ακόμα και όταν ξεβγάζετε προϊόντα
- › Διατηρείτε τα χέρια σας πάντα στεγνά
- › Φροντίστε για την περιποίηση των χεριών σας με μία ενυδατική κρέμα

ΣΕΒΑΣΤΕΙΤΕ ΤΙΣ ΠΡΟΔΙΑΓΡΑΦΕΣ ΧΡΗΣΗΣ ΤΗΣ ΒΑΦΗΣ

- › Διαβάστε προσεκτικά όλες τις οδηγίες που αναγράφονται στη συσκευασία
- › Τηρείστε τις αναλογίες και τους χρόνους που υποδεικνύονται
- › Μην χρησιμοποιείτε εργαλεία (χτένες κ.ά.) ή μεταλλικά δοχεία για την ανάμιξη
- › Χρησιμοποιείτε το προϊόν αμέσως μόλις το αναμίξετε με το οξειδωτικό
- › Αν χυθεί το προϊόν, σκουπίστε αμέσως με σφουγγάρι και πολύ νερό
- › Καθαρίστε καλά τα εργαλεία που χρησιμοποιήσατε
- › Μείγμα που τυχόν έχει περισσέψει πρέπει να πεταχτεί αμέσως. Μην το φυλάξετε για επόμενη εφαρμογή

ΡΩΤΗΣΤΕ ΤΗΝ ΠΕΛΑΤΙΣΣΑ ΓΙΑ ΤΥΧΟΝ ΕΥΑΙΣΘΗΣΙΕΣ

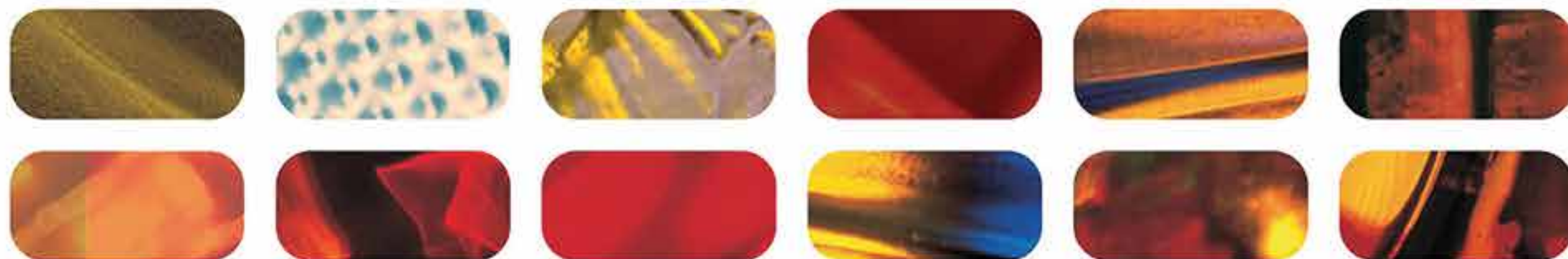
- › Ακολουθήστε απόλυτα τα τεστ ευαισθησίας που αναγράφονται στη συσκευασία
- › Αν, παρά τις διαβεβαιώσεις της πελάτισσας, διαπιστώσετε ερεθισμό ή προδιάθεση για κάποια αντίδραση του οργανισμού της, σταματήστε την εφαρμογή και καθαρίστε καλά το όποιο προϊόν έχει ήδη εφαρμοσθεί
- › Μην χρησιμοποιείτε ποτέ το προϊόν σε παιδιά

Ο ΧΩΡΟΣ ΠΡΟΕΤΟΙΜΑΣΙΑΣ ΕΙΝΑΙ ΕΝΑ ΜΙΚΡΟ ΕΡΓΑΣΤΗΡΙΟ

- › Μην καπνίζετε, μην τρώτε και μην πίνετε στο χώρο προετοιμσίας
- › Το εργαστήριό σας πρέπει να αερίζεται επαρκώς και η επιφάνειά του να μην είναι μεταλλική και να μην περιλαμβάνει μεταλλικά στοιχεία
- › Αναρτήστε σε εμφανές σημείο τους κανόνες ασφαλείας

Studio
Expressions
HAIR COLOR FOR SPECIALISTS

 **KYANA**
PROFESSIONAL HAIR PRODUCTS





naturali
naturals
φυσικά
naturales

1

nero
black
μαύρο
negro



2

bruno
brown
καφέ
moreno



3

castano scuro
dark brown
σκούρο καστανό
castaño oscuro



4

castano medio
medium brown
καστανό
castaño medio



5

castano chiaro
light brown
ανοιχτό καστανό
castaño claro



5.00

intenso
intense
ενισχυμένο

6

biondo scuro
dark blond
σκούρο ξανθό
rubio oscuro



6.00

intenso
intense
ενισχυμένο

7

biondo medio
medium blond
ξανθό
rubio medio



7.00

intenso
intense
ενισχυμένο

8

biondo chiaro
light blond
ανοιχτό ξανθό
rubio claro



8.00

intenso
intense
ενισχυμένο

9

biondo chiarissimo
very light blond
πολύ ανοιχτό ξανθό
rubio clarissimo



9.00

intenso
intense
ενισχυμένο

10

biondo platino
platinum light blond
ξανθό ανοιχτό ηλιασινέ
rubio platinado





cenere
ash
σαντρέ
cenizas

4.1

castano cenere
ash brown
καστανό σαντρέ
castaño ceniza



5.1

castano chiaro cenere
light ash brown
ανοιχτό καστανό σαντρέ
castaño claro ceniza



6.1

biondo scuro cenere
dark ash blond
σκούρο ξανθό σαντρέ
rubio oscuro ceniza



7.1

biondo cenere
ash blond
ξανθό σαντρέ
rubio ceniza



8.1

biondo chiaro cenere
light ash blond
ανοιχτό ξανθό σαντρέ
rubio claro ceniza



9.1

biondo chiarissimo cenere
very light ash blond
πολύ ανοιχτό ξανθό σαντρέ
rubio clarissimo ceniza



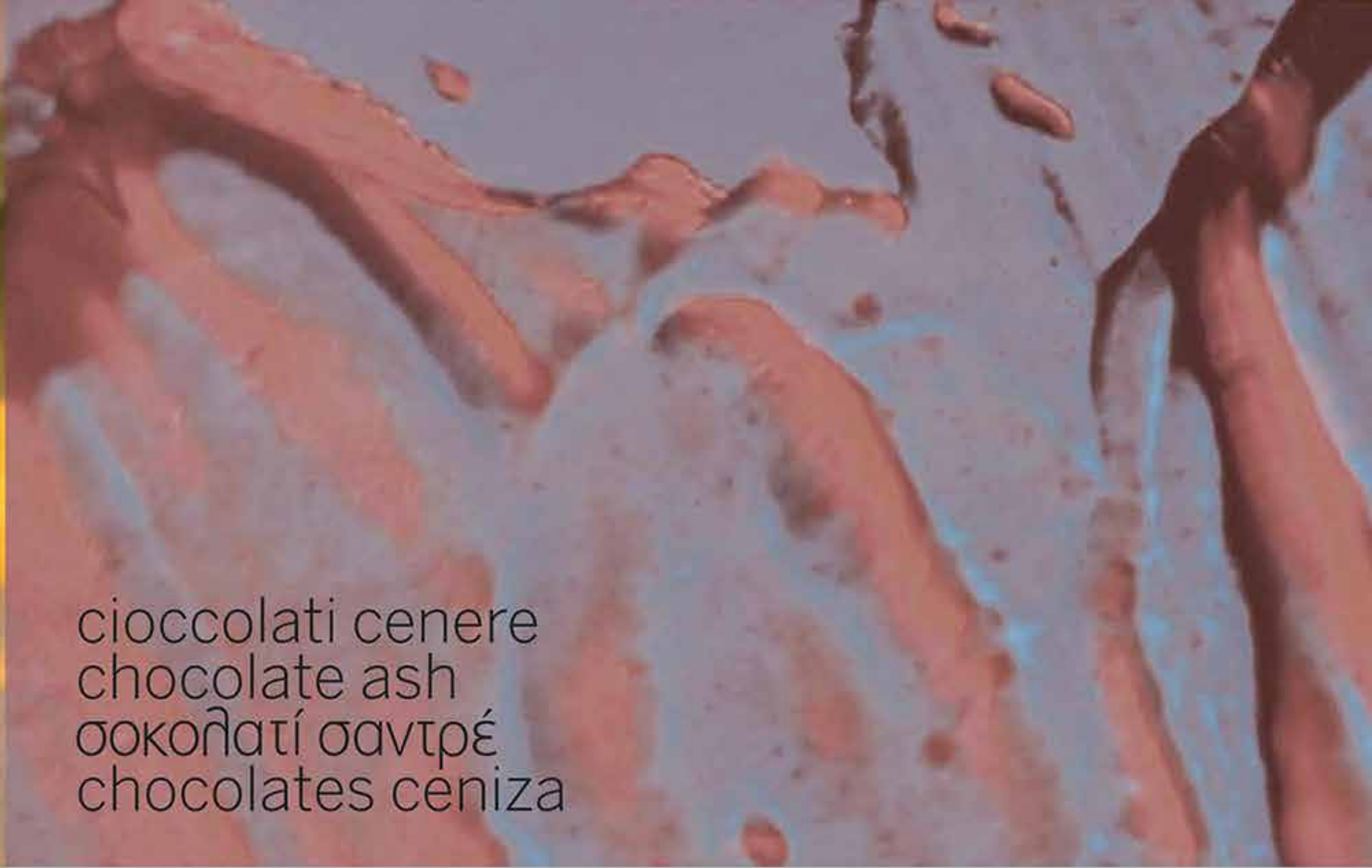
10.1

biondo extra chiaro cenere
extra ash blond
ξανθιστικό σαντρέ
rubio extra claro ceniza





beige
beige
μπέζ
beige



cioccolati cenere
chocolate ash
σοκολατί σαντρέ
chocolates ceniza

6.7

biondo scuro beige
beige dark blond
ξανθό σκούρο μπλεζ
rubio oscuro beige



7.7

biondo medio beige
beige medium blond
ξανθό μπλεζ
rubio medio beige



4.81

castano cioccolato cenere
chocolate ash brown
καστανό σοκολατί σαντρέ
castaño chocolate ceniza



5.81

castano chiaro cioccolato cenere
light chocolate ash brown
καστανό ανοιχτό σοκολατί σαντρέ
castaño claro chocolate ceniza



6.81

biondo scuro cioccolato cenere
chocolate ash dark blond
ξανθό σκούρο σοκολατί σαντρέ
rubio oscuro chocolate ceniza



8.7

biondo chiaro beige
beige light blond
ξανθό ανοιχτό μπλεζ
rubio claro beige



9.7

biondo chiarissimo beige
beige very light blond
ξανθό πολύ ανοιχτό μπλεζ
rubio clarissimo beige



5.11

castano chiaro cenere intenso
intense light ash blond
καστανό ανοιχτό έντονο σαντρέ
castaño claro ceniza intenso



6.11

biondo scuro cenere intenso
intense dark ash blond
ξανθό σκούρο έντονο σαντρέ
rubio oscuro ceniza intenso



7.11

biondo cenere intenso
intense ash blond
ξανθό έντονο σαντρέ
rubio ceniza intenso





cioccolato
chocolate
σοκολατί
chocolates

4.8

castano cioccolato
brown chocolate
καστανό σοκολατί
castaño chocolate



5.8

castano chiaro cioccolato
light brown chocolate
καστανό ανοιχτό σοκολατί
castaño claro chocolate



6.82

biondo scuro cioccolato
dark blond chocolate
ξανθό σκούρο σοκολατί
rubio oscuro chocolate



6.84

biondo scuro cioccolato rame
dark blond copper chocolate
ξανθό σκούρο χάλκινο σοκολατί
rubio oscuro chocolate cobre



6.87

biondo scuro cacao
dark blond cocoa
ξανθό σκούρο κακάο
rubio oscuro cacao



6.884

cioccolato rame
copper chocolate
σοκολατί χάλκινο
chocolate cobre



7.8

biondo cioccolato
blond chocolate
ξανθό σοκολατί
rubio chocolate



7.87

biondo bruno intenso
intense blond brown
ξανθό έντονο καφέ
rubio moreno intenso



8.8

biondo chiaro cioccolato
light blond chocolate
ξανθό ανοιχτό σοκολατί
rubio claro chocolate





dorati
golden
χρυσάφι
dorados

4.3

castano dorato
golden brown
καστανό χρυσαφί
castaño dorado



5.3

castano chiaro dorato
golden light brown
καστανό ανοιχτό χρυσαφί
castaño claro dorado



6.3

castano scuro dorato
golden dark blond
ξανθό σκούρο χρυσαφί
castaño oscuro dorado



7.3

biondo dorato
golden blond
ξανθό χρυσαφί
rubio dorado



7.33

biondo dorato intenso
intense golden blond
ξανθό χρυσαφί έντονο
rubio dorado intenso



8.3

biondo chiaro dorato
light golden blond
ξανθό ανοιχτό χρυσαφί
rubio claro dorado



8.33

biondo chiaro dorato intenso
intense light golden blond
ξανθό ανοιχτό χρυσαφί έντονο
rubio claro dorado intenso



9.3

biondo chiarissimo dorato
very light golden blond
ξανθό πολύ ανοιχτό χρυσαφί
rubio clarissimo dorado





ramati
copper
xáŋkiva
cobres

4.4

castano rame
copper brown
καστανό χάλκινο
castaño cobre



5.4

castano chiaro rame
copper light brown
καστανό ανοιχτό χάλκινο
castaño claro cobre



5.47

castano chiaro titiano
copper light titian
καστανό ανοιχτό τιτσιάνο
castaño claro tiziano



6.4

biondo scuro rame
dark copper blond
ξανθό σκούρο χάλκινο
rubio oscuro cobre



6.475

biondo scuro mogano titiano
dark blond mahogany titian
ξανθό σκούρο μασονί τιτσιάνο
rubio oscuro caoba tiziano



7.4

biondo rame
copper blond
ξανθό χάλκινο
rubio cobre



7.44

biondo rame intenso
intense copper blond
ξανθό χάλκινο έντονο
rubio cobre intenso



7.47

biondo titiano
blond titian
ξανθό τιτσιάνο
rubio tiziano



8.4

biondo chiaro rame
light copper blond
ξανθό ανοιχτό χάλκινο
rubio claro cobre



dorati rame
copper golden
χρυσασφί χάλκινα
dorados cobre

mogano
mahogany
μαονί-ακάζου
caobas

6.34

biondo scuro dorato rame
dark blond golden copper
ξανθό σκούρο χρυσαφί χάλκινο
rubio oscuro dorado cobre



7.34

biondo dorato rame
blond golden copper
ξανθό χρυσαφί χάλκινο
rubio dorado cobre



8.34

biondo chiaro dorato rame
light copper golden blond
ξανθό ανοιχτό χρυσαφί χάλκινο
rubio claro dorado cobre



4.5

castano mogano
mahogany brown
καστανό μαονί
castaño caoba



6.5

biondo scuro mogano
dark mahogany blond
ξανθό σκούρο μαονί
rubio oscuro caoba



5.5

castano chiaro mogano
light mahogany brown
καστανό ανοιχτό μαονί
castaño claro caoba



6.54

mogano rame
copper mahogany
μαονί χάλκινο
caoba cobre



5.56

rosso mogano
red mahogany
μαονί κόκκινο
rojo caoba



7.55

biondo rosso mogano
blond red mahogany
ξανθό κόκκινο μαονί
rubio rojo caoba





rosse
reds
KÓKKIVA
rojos

5.6

castano chiaro rosso
light red brown
καστανό ανοιχτό κόκκινο
castaño claro rojo



6.6

biondo scuro rosso
dark red blond
ξανθό σκούρο κόκκινο
rubio oscuro rojo



6.6+

rosso intenso
intense red
κόκκινο έντονο
rojo intenso



7.6

biondo rosso
red blond
ξανθό κόκκινο
rubio rojo



7.66

biondo rosso intenso
intense red blond
ξανθό κόκκινο έντονο
rubio rojo intenso



8.6

biondo chiaro rosso
light red blond
ξανθό ανοιχτό κόκκινο
rubio claro rojo



viola
brilliant
βιονέ-ιριζέ
violetas

4.2

castano irise
brilliant brown
καστανό ιριζέ
castaño irise



5.52

castano chiaro mogano irise'
light brilliant brown mahogany
καστανό ανοιχτό μαοί ιριζέ
castaño claro caoba irise



5.562

castano chiaro rosso intenso irise'
brilliant light brown intense red
καστανό ανοιχτό έντονο κόκκινο ιριζέ
castaño claro rojo intenso irise



6.2

biondo scuro irise'
brilliantt dark blond
ξανθό σκούρο ιριζέ
rubio oscuro irise



6.42

biondo scuro rame irise'
brilliant dark copper blond
ξανθό σκούρο χάλκινο ιριζέ
rubio oscuro cobre irise



6.662

biondo scuro rosso intenso irise'
intense dark blond brilliant red
έντονο ξανθό σκούρο κόκκινο ιριζέ
rubio oscuro rojo intenso irise



8.52

biondo chiaro mogano irise'
light brilliant mahogany blond
ξανθό ανοιχτό μαοί ιριζέ
rubio claro caoba irise





extra biondi
lightest blond
κατάξανθα
extra aclarantes

12.013

biondo chiarissimo plus naturale cenere dorato
ultra light natural ash golden blond plus
υπερξανθιστικό plus φυσικό σαντρέ χρυσαφι
rubio clarissimo plus natural ceniza dorado



10.71

beige biondo extra chiaro cenere
beige super light ash blond
ξανθό πολύ ανοιχτό μπεζ σαντρέ
beige rubio extra claro ceniza



10.78

biondo extrachiaro scandinavia
scandinavian extra light blond
πάρα πολύ ανοιχτό ξανθό Σκανδιναβίας
rubio extra claro de escandinavia



900

biondo chiarissimo extra
super platinum natural blond
φυσικό υπερξανθιστικό
rubio clarissimo extra



901

biondo chiarissimo cenere extra
super platinum ash blond
σαντρέ υπερξανθιστικό
rubio clarissimo ceniza extra



10.79

biondo extrachiaro perla
extra light blond pearl
πάρα πολύ ανοιχτό ξανθό περλέ
rubio extra claro perla



12.71

biondo extraluce perla cenere
very bright ash blond pearl
πολύ φωτεινό ξανθό περλέ σαντρέ
rubio muy brillante perla ceniza



12.79

biondo extraluce perla
very bright blond pearl
πολύ φωτεινό ξανθό περλέ
rubio muy brillante perla



903

biondo chiarissimo dorato extra
super platinum golden blond
χρυσάφι υπερξανθιστικό
rubio clarissimo dorado extra



908

biondo chiarissimo beige extra
super platinum beige blond
μπεζ υπερξανθιστικό
rubio clarissimo beige extra





correttori
correctors
βάσεις
correctores

000

reinforzatore di schiaritura
bleaching reinforcer
ενισχυτικό ξανοίγματος
reforzador de aclaracion



1001

argento platino
silver platinum
ασημί πλατινέ
argento platinado



101

cenere
ash
σαντρέ
ceniza



102

blu
blue
μπλε
azul



106

rosso
red
κόκκινο
rojo



1.1

nero blu
blue black
μούρο μπλε
negro azul



The background is an abstract composition of vibrant, overlapping colors. On the left, there are large, soft-edged shapes in shades of yellow, orange, and red. On the right, there are darker, more saturated areas in deep red and magenta. A prominent, dark, almost black silhouette of a human profile is visible, facing right, set against the lighter background. The overall effect is one of dynamic energy and artistic expression.

colori speciali
special colors
ειδικά χρώματα
colores especiales

006

rosso tropicale
tropical red
κόκκινο τροπικό
rojo tropical



022

viola
violet
μωβ
violeta



044

rame
cooper
χάλκινο
cobre



062

fuchsia
fuchsia
φούξια
fuchsia



066

rosso di gaia
earthly red
γήινο κόκκινο
rojo terrenal



606

rosso di inghilterra
english red
αγγλικό κόκκινο
rojo de Inglaterra





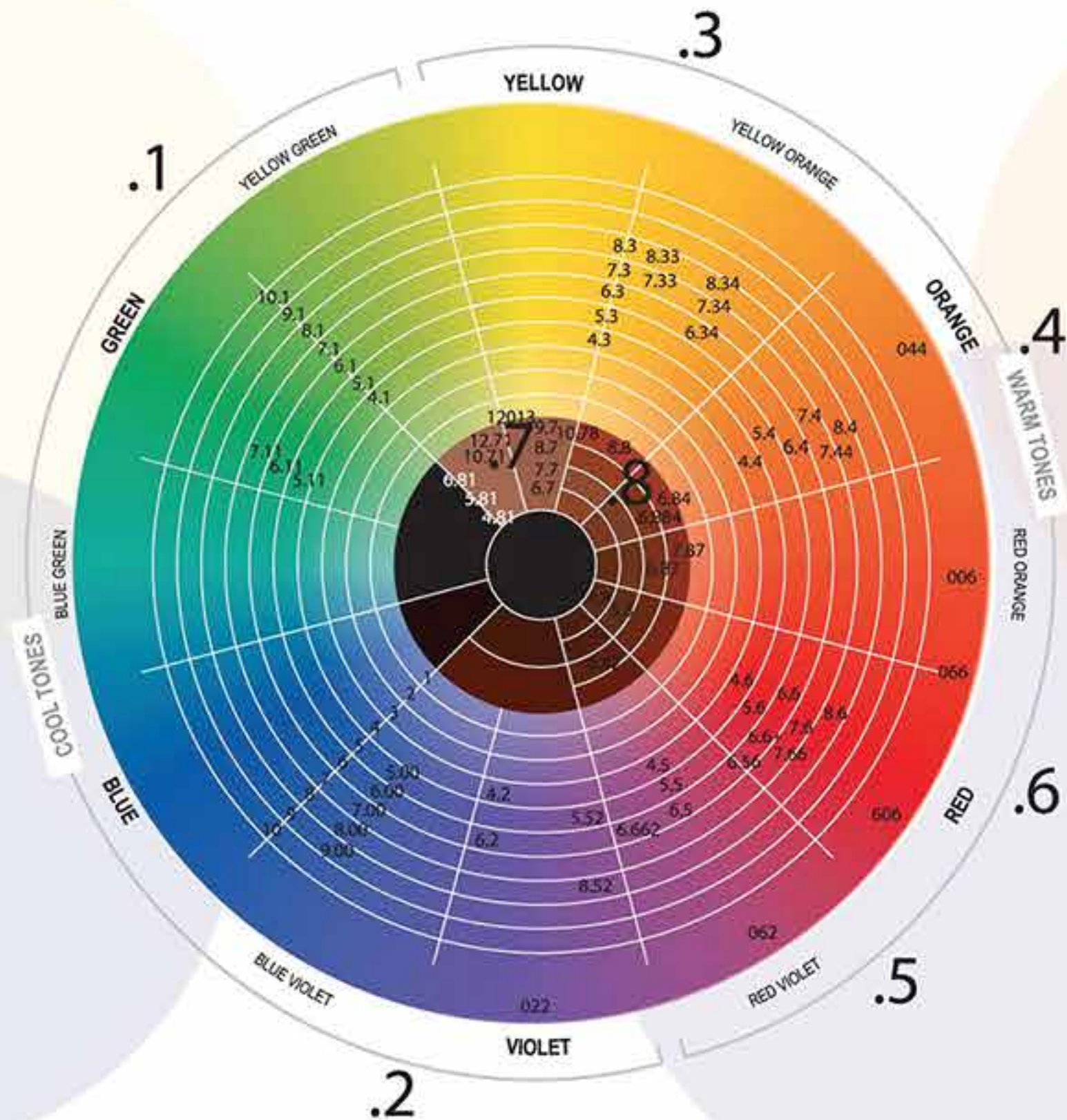
Η βαφή μόνιμου τύπου Studio Expression αποτελεί την ιδανική λύση ακόμα και στις πιο δύσκολες απαιτήσεις του σύγχρονου κομμωτηρίου. Τα φυτικά εκχυλίσματα που περιέχει εξασφαλίζουν μια προστατευτική βάση που αφήνει τα μαλλιά υγιή και λαμπερά μετά από κάθε εφαρμογή ενώ παράλληλα σε συνδυασμό με τη χαμηλή περιεκτικότητα σε αμμωνία δημιουργούν ένα υψηλό επίπεδο προστασίας. Τα χρωστικά υψηλής ποιότητας εγγυώνται μεγαλύτερη διάρκεια και ομοιομορφία στο χρώμα ενώ παρέχουν απόλυτη κάλυψη των λευκών μαλλιών. Η μεγάλη ποικιλία αποχρώσεων καλύπτει κάθε επιλογή και παρέχει μεγάλη ακρίβεια στο αποτέλεσμα. Το απαλό άρωμα της βαφής είναι ευχάριστο στους πελάτες και το προσωπικό του κομμωτηρίου.



Permanent color cream Studio Expressions is the ideal response to the most difficult requests in the field of hair dressing salons. Herbal extracts contained in the color cream create a protective base that leaves hair healthy and brilliant after the application while in combination with the low percentage of ammonia create a high level of protection. Colorants of high quality guarantee long endurance and uniformity of colors and cover absolutely white hair. A wide range of nuances satisfy every choice and assures the precision of the results. The parfum of the color cream is pleasant to the clients and the staff of the hair dressing salon.



La tintura permanente per capelli Studio Expressions costituisce la risposta ideale alle esigenze più difficili della parrucchieria odierna. Gli estratti vegetali che contiene formano una base protettiva che lascia i capelli sani e brillanti dopo ogni applicazione mentre in combinazione con i bassi percentuali di ammoniaca creano un livello altissimo di protezione. I coloranti di altissima qualità garantiscono lunga durata e uniformità del colore mentre coprono perfettamente i capelli bianchi. La grande varietà di colori soddisfa ogni scelta e offre precisione al risultato ottenuto. Il profumo della tintura è gradevole ai clienti e ai parrucchieri.



La coloración permanente Studio Expressions constituye la respuesta ideal par las exigencias más difíciles de las peluquerías de hoy. Los extractos vegetales contenidos en la crema de color aseguran una base protectora que deja el cabello sano y brillante después de cada aplicación mientras en combinación con el porcentaje bajo de amoníaco crean un nivel altísimo de protección. Los colorantes de altísima calidad garantizan larga duración y uniformidad de colores mientras cubren perfectamente los cabellos blancos. La amplia gama de colores satisface cada opción y asegura precisión de los resultados. El perfume es agradable a los clientes y al personal del salón.



Studio Expressions saç boyası kuaför salonlarında müşterilerin tüm isteklerine cevap verebilmek üzere geliştirilmiştir. İçeriğindeki bitkisel özler saçlar için koruyucu bir zemin oluşturur ve düşük amonyak oranı sayesinde yüksek seviyede koruma sağlayarak boyama işlemi sonrası saçların sağlıklı, yumuşak ve parlak kalmasını sağlar. Yüksek kaliteli renk pigmentleri daha parlak ve kesin sonuçlar sağlarken beyazları tamamen kapatır. Geniş renk skalası her seçim için tatmin edicidir ve istenen renkler kolayca elde edilir. Boyanın kokusu müşterileri ve uygulayanları rahatsız etmez.



Неизменная крем-краска Studio Expressions является идеальным ответом на самые трудные запросы в области парикмахерских салонов. Травяные экстракты, содержащиеся в кремах краски, создают защитную основу, которая оставляет волосы здоровыми и блестящими после применения, в то время как в сочетании с низким процентом аммиака создаёт высокий уровень защиты. Красители высокого качества гарантируют длительную выдержку и однородность цветов, и охватывают абсолютно белые волосы. Широкий ассортимент нюансов удовлетворит любой выбор и гарантирует точность результатов. Парфюм крем-краски удовлетворяет клиентов и сотрудников парикмахерских салонов.



GENERAL RULES OF CHROMATOLOGY

The three primary colours, blue, red and yellow are able to create, when mixed together, the millions of colours that exist in nature. The same thing happens with our hairs. The scale of the ten natural colours is based on the percentage of every primary colour. (see the design) The weakest colour in nature is blue. Red stands in the middle of the scale and the yellow is stronger. For this reason when we want to lift, blue is the first color we have to eliminate. It is followed by red and yellow. On the other hand when we wish to darken hair, we use firstly yellow, then red and finally blue.

In case of difficult white hair when we want to succeed a perfect natural colour we should always add % of the natural color with golden reflect. For example: To obtain a 7, when the percentage of white hair is high, we mix % of 7 and % of 7.3.

THE INNOVATION STUDIO EXPRESSIONS

The new philosophy regarding the colour that takes into consideration the quality and the result is the main reason for the reduction of the ammonia percentage in colour creams. Dark colours contain 1,6% of ammonia while lightest blond 2,9%. The lower percentage of ammonia offers better protection to hair as the scales don't have to open too much to absorb colour. Furthermore, a new generation of smaller pigments (monomers) has been designed in order to facilitate the penetration in the scales of the hair (that now don't open too much). The smaller pigments (monomers) are combined into large-size groups (polymerization) and insure the permanence in the hair structure. This is the reason why colour cream has to be applied immediately and not remain in the ball for application on the ends (for the ends we have to prepare a new mixture).

Due to the lower levels of ammonia we need a new ally...
The oxycream

To succeed a perfect coverage of white hair on roots, we use

N1	N2	N3	10 vol
N4	N5	N6	20 vol
N6 (white)	N7	N8	30 vol
N8 (white)	N9	N10	40 vol

On the ends, when we use the same reflect and tone or when we intend to darken, we use oxycream 10vol so as not to over treat hair.

The mixing ratio between color cream with oxycream for the roots is 1:1,5 so as to obtain a mixture with neutral PH ideal for perfect and long lasting coverage. The requested time is 15'-20' depending on the percentage of white hair.

For the ends the mixing ratio between color cream and oxycream is 1:2 (when we use the same reflect) so as to obtain a mixture with acid PH ideal for brilliant and long lasting results. The requested time is 20'. When we change the reflect, the mixing ratio is 1:1,5 and the requested time is 20'.



REGOLE GENERALI DI CROMATOLOGIA

I tre colori primari -blu, giallo e rosso- sono quelli che una volta mescolati creano 1 milioni di colori esistenti nell'ambiente naturale. Lo stesso vale anche per i nostri capelli. In base alla percentuale di ognuno dei colori primari si ottiene la scala dei dieci colori naturali (come si può vedere al disegno).

Il colore meno forte della natura è il blu. Segue il rosso ed ultimo viene il giallo. E' questo il motivo per cui quando si vuole schiarire si deve prima eliminare il blu poi il rosso ed alla fine il giallo. Dall'altra parte quando si vuole scurire si usa prima il giallo, poi il rosso ed in seguito il blu.

Nel caso dei capelli bianchi difficili, quando si vuole ottenere un perfetto colore naturale si deve aggiungere % del colore naturale con riflesso dorato. Per esempio per ottenere un 7, quando la percentuale dei capelli bianchi è alta, si deve usare % del 7 + % del 7.3.

L'INNOVAZIONE STUDIO EXPRESSIONS

La nuova filosofia relativa al colore che mira alla qualità ed al risultato è stata la causa della diminuzione della percentuale di ammoniaca - nei colori scuri si ha una percentuale di ammoniaca pari al 1,6% mentre nei schiarenti pari al 2,9% - che permette alle squame del capello di non aprire tanto per l'assorbimento del colore contribuendo così alla sua protezione. Inoltre sono state studiate nuove molecole coloranti che sono più piccole (monomeri) così che possano penetrare nelle squame del capello dal momento che esse non aprono molto. In seguito, il volume di queste molecole aumenta (polimerizzazione) e si creano forti legami tra loro che contribuiscono alla loro permanenza nella struttura del capello.

Questo è il motivo per cui la miscela della tintura deve essere applicata immediatamente e non restare nel contenitore nel caso in cui bisogna coprire anche le punte (per le punte si prepara una nuova miscela).

Dal momento che la percentuale dell'ammoniaca è stata diminuita e per ottenere una migliore copertura dei capelli si ha bisogno di una nuova alleanza.
L'ossidante.

Per ottenere una perfetta copertura dei capelli bianchi alla radice si usa:

N1	N2	N3	10VOL
N4	N5	N6	20VOL
N6(bianchi)	N7	N8	30VOL
N8(bianchi)	N9	N10	40VOL

Per le punte, quanto si vuole ottenere la stessa tonalità e tono oppure quando si vuole scurire, si usa ossidante 10VOL per una maggiore protezione del capello.

Il rapporto tra tintura ed ossidante per la radice è 1:1,5 così che il PH della miscela sia neutro, fattore ideale per ottima copertura e durata nel tempo. Il tempo di posa è 15'-20' a seconda della percentuale dei capelli bianchi.

Per le punte il rapporto tra tintura ed ossidante diventa 1:2 (quando si usa la stessa tonalità) così che il PH della miscela diventi acido per ottenere risultati più brillanti e di lunga durata. Il tempo di posa è 20'. Quando si cambia il riflesso sulle punte, il rapporto di diluizione diventa 1:1,5 e il tempo di posa è 20'.



RENKLENDİRMEİN GENEL KURALLARI

Doğada birbirine karıştırıldığında milyonlarca farklı renk elde etmeyi sağlayan üç ana renk vardır; mavi, kırmızı ve sarı. Aynı kurallar saçlar için de geçerlidir. Skaladaki on doğal renk belirli yüzdelerde kullanılmış 3 ana rengin karışımıdır(görsele bakınız).

Doğadaki en zayıf renk mavidir. Kırmızı orta güçtedir ve sarı en güçlü renktir. Bu nedenle saçları açarken mavi renk ilk yok etmemiz gereken renk olur. Bunu kırmızı ve sarı takip eder. Aynı şekilde, saç rengini koyulaştırırken önce sarıyı, sonra kırmızıyı ve en son maviyi eklemek gerekir.

Bu nedenle zor beyaz saçlarda doğal bir renk elde etmek istediğimizde başarılı ve kusursuz bir beyaz kapatma için her zaman toplam ana ton desteğinin çeyreği oranında dore yansıma eklememiz gerekir. Örneğin: 7 numara doğal bir sonuç elde etmek için, saçtaki beyaz oranı yüksek ise karışımımıza % oranında 7 numara ve çeyrek oranda 7.3 eklemek gerekir.

STUDIO EXPRESSIONS İNOVASYONU

Saç boyasında yeni felsefe olan düşük amonyak oranının etkin kullanımı ile pul tabakası daha az açılır, saçın zarar görmesine engel olur. Normal renklerde bir tüpte %1,6 oranında, ultra açık renklerde %2,9 oranında amonyak bulunmaktadır ve saçlardaki pul tabakasını çok fazla kaldırmadan renk pigmentlerinin girmesini sağlar. Siyanür, kurşun, arsenik ve civa gibi ağır metal maddeler içermez. Yeni jenerasyon küçük monomer renk pigmentleri saçın içine kolayca yerleşir ve saç telinin içinde daha büyük polimer gruplar oluşturmak üzere birleşerek rengin daha kalıcı olmasını, beyazların %100 kapanmasını ve daha sağlıklı görünen bir saç yapısı elde etmenizi sağlar. Bu nedenle saç boyasını karışım hazırlandıktan sonra bekletmeden diplere uygulamanız ve uçlar için ayrı bir karışım hazırlamanız gerekir.

Düşük amonyak oranı nedeniyle en iyi sonuç için OXYD Oxycream kullanmanız tavsiye edilir.

Saç diplerinde en iyi beyaz kapatma için oksidan seçimi;

1	2	3	10 vol
4	5	6	20 vol
6 (white)	7	8	30 vol
8 (white)	9	10	40 vol

Uçlara, aynı ton bir renk geçilecek ya da renk koyultulacaksa saçları yormamak için 10vol oxycream kullanılır.

KARIŞIM ORANLARI

Dipler için 1:1,5 - Doğal PH değerinde ve uzun süre kalıcı beyaz kapatma için 1+1,5 (50ml + 75ml) oranında karıştırın. Bekleme süresi saçlardaki beyaz oranına bağlı olarak 15-20 dakikadır.

Uçlar için 1:2 - (Aynı ton kullanıldığında) Asidik PH değerinde bir karışım ile daha parlak ve daha kalıcı bir sonuç elde etmek için 1+2 oranında karıştırın. Bekleme süresi 20 dakikadır. Eğer uçlardaki renk değiştirilecekse boyalı uçlar için de karışım oranı diplerdeki gibi 1:1,5 oranında olmalıdır ve bekleme süresi 20 dakikadır.



ОСНОВНЫЕ ПРАВИЛА ЦВЕТОВ

СИНИЙ КРАСНЫЙ ЖЕЛТЫЙ
МИЛЛИОНЫ ЦВЕТОВ
СИНИЙ - САМЫЙ СЛАБЫЙ ЦВЕТ
КРАСНЫЙ - МЕНЕЕ СЛАБЫЙ ЦВЕТ
ЖЕЛТЫЙ - САМЫЙ ПРОЧНЫЙ ЦВЕТ

Три основных цвета в волосах
СИНИЙ КРАСНЫЙ ЖЕЛТЫЙ
ПОКРЫТИЕ СЕДЫХ (ТРУДНЫХ ВОЛОС)
ПОКРЫТИЕ СЕДЫХ С естественным цветом

НОВЫЙ МЕТОД КРАСКИ
НЕТ ТЯЖЕЛЫХ МЕТАЛЛОВ

Низким уровнем АММИАКА
Темные цвета 1,5%

БЛОНДИ 2/9%

РЕЗУЛЬТАТ

ЛУЧШЕЕ КАЧЕСТВО в волосах

новый молекулярный состав красителя

Малые молекулы мономера для идеально проникновения в волосы после которой полимеризуется (20') таким образом становятся большими для лучшей продолжительности цвета

Для более стабильного результата НОВОЕ ПОЛЬЗОВАНИЕ:

СМЕСЬ ДЛЯ КОРНЕЙ

СМЕСЬ ДЛЯ КРАЯ

ИСПОЛЬЗОВАНИЕ перекиси

Новый союзник НА ПОКРЫТИЕ СЕДЫХ

1 2 3 10vol. перекиси

4 5 6 20vol. перекиси

СЕДЫЕ 6 7 8 30vol. перекиси

СЕДЫЕ 8 9 10 40vol. перекиси

ПРИМЕР:НА ПОКРЫТИЕ 70% СЕДЫХ(КОРНИ) НА СТАРЫЙ 6,87

СМЕСЬ ДЛЯ КОРНЕЙ 61/2 +6/871/2 30vol. перекиси 1:1,5 20 МИНУТ

СМЕСЬ ДЛЯ КРАЯ 6 10vol перекиси 1:2 15 МИНУТ

на край положить в два раза больше перекиси водорода для более кислой смеси для лучшего термина и блеск

для покрытия 70% СЕДЫХ (КОРНИ) НА 12,013

КОРНИ 12,013 3/4 + 8/33 1/4 40 vol.перекиси 1:2 25 МИНУТ

КРАЯ 12,013 10vol.перекиси 1:2 20МИНУТ

Информировать своих клиентов что после двух дней мыть голову для лучшей длительности ЦВЕТА





GENERAL RULES OF CHROMATOLOGY

The three primary colours, blue, red and yellow are able to create, when mixed together, the millions of colours that exist in nature. The same thing happens with our hairs. The scale of the ten natural colours is based on the percentage of every primary colour. (see the design) The weakest colour in nature is blue. Red stands in the middle of the scale and the yellow is stronger. For this reason when we want to lift, blue is the first color we have to eliminate. It is followed by red and yellow. On the other hand when we wish to darken hair, we use firstly yellow, then red and finally blue.

In case of difficult white hair when we want to succeed a perfect natural colour we should always add % of the natural color with golden reflect. For example: To obtain a 7, when the percentage of white hair is high, we mix % of 7 and % of 7.3.

THE INNOVATION STUDIO EXPRESSIONS

The new philosophy regarding the colour that takes into consideration the quality and the result is the main reason for the reduction of the ammonia percentage in colour creams. Dark colours contain 1,6% of ammonia while lightest blond 2,9%. The lower percentage of ammonia offers better protection to hair as the scales don't have to open too much to absorb colour. Furthermore, a new generation of smaller pigments (monomers) has been designed in order to facilitate the penetration in the scales of the hair (that now don't open too much). The smaller pigments (monomers) are combined into large-size groups (polymerization) and insure the permanence in the hair structure. This is the reason why colour cream has to be applied immediately and not remain in the ball for application on the ends (for the ends we have to prepare a new mixture).

Due to the lower levels of ammonia we need a new ally...
The oxycream

To succeed a perfect coverage of white hair on roots, we use

N1	N2	N3	10 vol
N4	N5	N6	20 vol
N6 (white)	N7	N8	30 vol
N8 (white)	N9	N10	40 vol

On the ends, when we use the same reflect and tone or when we intend to darken, we use oxycream 10vol so as not to over treat hair.

The mixing ratio between color cream with oxycream for the roots is 1:1,5 so as to obtain a mixture with neutral PH ideal for perfect and long lasting coverage. The requested time is 15'-20' depending on the percentage of white hair.

For the ends the mixing ratio between color cream and oxycream is 1:2 (when we use the same reflect) so as to obtain a mixture with acid PH ideal for brilliant and long lasting results. The requested time is 20'. When we change the reflect, the mixing ratio is 1:1,5 and the requested time is 20'.



REGOLE GENERALI DI CROMATOLOGIA

I tre colori primari -blu, giallo e rosso- sono quelli che una volta mescolati creano 1 milioni di colori esistenti nell'ambiente naturale. Lo stesso vale anche per i nostri capelli. In base alla percentuale di ognuno dei colori primari si ottiene la scala dei dieci colori naturali (come si può vedere al disegno).

Il colore meno forte della natura è il blu. Segue il rosso ed ultimo viene il giallo. E' questo il motivo per cui quando si vuole schiarire si deve prima eliminare il blu poi il rosso ed alla fine il giallo. Dall'altra parte quando si vuole scurire si usa prima il giallo, poi il rosso ed in seguito il blu.

Nel caso dei capelli bianchi difficili, quando si vuole ottenere un perfetto colore naturale si deve aggiungere % del colore naturale con riflesso dorato. Per esempio per ottenere un 7, quando la percentuale dei capelli bianchi è alta, si deve usare % del 7 + % del 7.3.

L'INNOVAZIONE STUDIO EXPRESSIONS

La nuova filosofia relativa al colore che mira alla qualità ed al risultato è stata la causa della diminuzione della percentuale di ammoniaca - nei colori scuri si ha una percentuale di ammoniaca pari al 1,6% mentre nei schiarenti pari al 2,9% - che permette alle squame del capello di non aprire tanto per l'assorbimento del colore contribuendo così alla sua protezione. Inoltre sono state studiate nuove molecole coloranti che sono più piccole (monomeri) così che possano penetrare nelle squame del capello dal momento che esse non aprono molto. In seguito, il volume di queste molecole aumenta (polimerizzazione) e si creano forti legami tra loro che contribuiscono alla loro permanenza nella struttura del capello.

Questo è il motivo per cui la miscela della tintura deve essere applicata immediatamente e non restare nel contenitore nel caso in cui bisogna coprire anche le punte (per le punte si prepara una nuova miscela).

Dal momento che la percentuale dell'ammoniaca è stata diminuita e per ottenere una migliore copertura dei capelli si ha bisogno di una nuova alleanza.
L'ossidante.

Per ottenere una perfetta copertura dei capelli bianchi alla radice si usa:

N1	N2	N3	10VOL
N4	N5	N6	20VOL
N6(bianchi)	N7	N8	30VOL
N8(bianchi)	N9	N10	40VOL

Per le punte, quanto si vuole ottenere la stessa tonalità e tono oppure quando si vuole scurire, si usa ossidante 10VOL per una maggiore protezione del capello.

Il rapporto tra tintura ed ossidante per la radice è 1:1,5 così che il PH della miscela sia neutro, fattore ideale per ottima copertura e durata nel tempo. Il tempo di posa è 15'-20' a seconda della percentuale dei capelli bianchi.

Per le punte il rapporto tra tintura ed ossidante diventa 1:2 (quando si usa la stessa tonalità) così che il PH della miscela diventi acido per ottenere risultati più brillanti e di lunga durata. Il tempo di posa è 20'. Quando si cambia il riflesso sulle punte, il rapporto di diluizione diventa 1:1,5 e il tempo di posa è 20'.



RENKLENDİRMEİN GENEL KURALLARI

Doğada birbirine karıştırıldığında milyonlarca farklı renk elde etmeyi sağlayan üç ana renk vardır; mavi, kırmızı ve sarı. Aynı kurallar saçlar için de geçerlidir. Skaladaki on doğal renk belirli yüzdelerde kullanılmış 3 ana rengin karışımıdır(görsele bakınız).

Doğadaki en zayıf renk mavidir. Kırmızı orta güçtedir ve sarı en güçlü renktir. Bu nedenle saçları açarken mavi renk ilk yok etmemiz gereken renk olur. Bunu kırmızı ve sarı takip eder. Aynı şekilde, saç rengini koyulaştırırken önce sarıyı, sonra kırmızıyı ve en son maviyi eklemek gerekir.

Bu nedenle zor beyaz saçlarda doğal bir renk elde etmek istediğimizde başarılı ve kusursuz bir beyaz kapatma için her zaman toplam ana ton desteğinin çeyreği oranında dore yansıma eklememiz gerekir. Örneğin: 7 numara doğal bir sonuç elde etmek için, saçtaki beyaz oranı yüksek ise karışımımıza % oranında 7 numara ve çeyrek oranda 7.3 eklemek gerekir.

STUDIO EXPRESSIONS İNOVASYONU

Saç boyasında yeni felsefe olan düşük amonyak oranının etkin kullanımı ile pul tabakası daha az açılır, saçın zarar görmesine engel olur. Normal renklerde bir tüpte %1,6 oranında, ultra açık renklerde %2,9 oranında amonyak bulunmaktadır ve saçlardaki pul tabakasını çok fazla kaldırmadan renk pigmentlerinin girmesini sağlar. Siyanür, kurşun, arsenik ve civa gibi ağır metal maddeler içermez. Yeni jenerasyon küçük monomer renk pigmentleri saçın içine kolayca yerleşir ve saç telinin içinde daha büyük polimer gruplar oluşturmak üzere birleşerek rengin daha kalıcı olmasını, beyazların %100 kapanmasını ve daha sağlıklı görünen bir saç yapısı elde etmenizi sağlar. Bu nedenle saç boyasını karışım hazırlandıktan sonra bekletmeden diplere uygulamanız ve uçlar için ayrı bir karışım hazırlamanız gerekir.

Düşük amonyak oranı nedeniyle en iyi sonuç için OXYD Oxycream kullanmanız tavsiye edilir.

Saç diplerinde en iyi beyaz kapatma için oksidan seçimi;

1	2	3	10 vol
4	5	6	20 vol
6 (white)	7	8	30 vol
8 (white)	9	10	40 vol

Uçlara, aynı ton bir renk geçilecek ya da renk koyultulacaksa saçları yormamak için 10vol oxycream kullanılır.

KARIŞIM ORANLARI

Dipler için 1:1,5 - Doğal PH değerinde ve uzun süre kalıcı beyaz kapatma için 1+1,5 (50ml + 75ml) oranında karıştırın. Bekleme süresi saçlardaki beyaz oranına bağlı olarak 15-20 dakikadır.

Uçlar için 1:2 - (Aynı ton kullanıldığında) Asidik PH değerinde bir karışım ile daha parlak ve daha kalıcı bir sonuç elde etmek için 1+2 oranında karıştırın. Bekleme süresi 20 dakikadır. Eğer uçlardaki renk değiştirilecekse boyalı uçlar için de karışım oranı diplerdeki gibi 1:1,5 oranında olmalıdır ve bekleme süresi 20 dakikadır.



ОСНОВНЫЕ ПРАВИЛА ЦВЕТОВ

СИНИЙ КРАСНЫЙ ЖЕЛТЫЙ
МИЛЛИОНЫ ЦВЕТОВ
СИНИЙ - САМЫЙ СЛАБЫЙ ЦВЕТ
КРАСНЫЙ - МЕНЕЕ СЛАБЫЙ ЦВЕТ
ЖЕЛТЫЙ - САМЫЙ ПРОЧНЫЙ ЦВЕТ

Три основных цвета в волосах
СИНИЙ КРАСНЫЙ ЖЕЛТЫЙ
ПОКРЫТИЕ СЕДЫХ (ТРУДНЫХ ВОЛОС)
ПОКРЫТИЕ СЕДЫХ С естественным цветом

НОВЫЙ МЕТОД КРАСКИ
НЕТ ТЯЖЕЛЫХ МЕТАЛЛОВ

Низким уровнем АММИАКА
Темные цвета 1,5%

БЛОНДИ 2/9%

РЕЗУЛЬТАТ

ЛУЧШЕЕ КАЧЕСТВО в волосах

новый молекулярный состав красителя

Малые молекулы мономера для идеально проникновения в волосы после которой полимеризуется (20') таким образом становятся большими для лучшей продолжительности цвета

Для более стабильного результата НОВОЕ ПОЛЬЗОВАНИЕ:

СМЕСЬ ДЛЯ КОРНЕЙ

СМЕСЬ ДЛЯ КРАЯ

ИСПОЛЬЗОВАНИЕ перекиси

Новый союзник НА ПОКРЫТИЕ СЕДЫХ

1 2 3 10vol. перекиси

4 5 6 20vol. перекиси

СЕДЫЕ 6 7 8 30vol. перекиси

СЕДЫЕ 8 9 10 40vol. перекиси

ПРИМЕР:НА ПОКРЫТИЕ 70% СЕДЫХ(КОРНИ) НА СТАРЫЙ 6,87

СМЕСЬ ДЛЯ КОРНЕЙ 61/2 +6/871/2 30vol. перекиси 1:1,5 20 МИНУТ

СМЕСЬ ДЛЯ КРАЯ 6 10vol перекиси 1:2 15 МИНУТ

на край положить в два раза больше перекиси водорода для более кислой смеси для лучшего термина и блеск

для покрытия 70% СЕДЫХ (КОРНИ) НА 12,013

КОРНИ 12,013 3/4 + 8/33 1/4 40 vol.перекиси 1:2 25 МИНУТ

КРАЯ 12,013 10vol.перекиси 1:2 20МИНУТ

Информировать своих клиентов что после двух дней мыть голову для лучшей длительности ЦВЕТА





Studio Expressions

HAIR COLOR FOR SPECIALISTS



CROMOMOLÉCULAS AVANZADAS

Nuevos colorantes que maximizan el rendimiento, ofrecen colores vivos y brillantes, mientras cubren perfectamente los pelos blancos y / o el tinte anterior. Satisfaz los requisitos del cliente con un colorbrillante que crea sentimientos de euforia y confianza a la persona que confía en sus ambiciones, tú.

CONOZE LOS ESTÁNDARES DE UN ESPECIALISTA

Rica gama de colores.
Mayor gama de colores con combinaciones ilimitadas, para conseguir una máxima precisión en los colores que deseas crear, para que puedan adaptarse a cualquier necesidad del cliente.

APLICACIÓN FÁCIL

La aplicación del producto es fácil y rápida, gracias a la cremosa textura del producto, que ayuda conseguir una rapidez muy eficaz.

Εξελιγμένα χρωμομόρια

Νέοι χρωστικοί παράγοντες που μεγιστοποιούν την απόδοση, δίνοντας λαμπερά, ζωντανά χρώματα, ενώ παράλληλα καλύπτουν τέλεια τις λευκές τρίχες ή και την προηγούμενη απόχρωση. Ικανοποιείτε τις απαιτήσεις του πελάτη με χρώμα που φωτίζει, δημιουργεί αίσθηση ευφορίας και τελικά εμπιστοσύνης προς το πρόσωπο που εμπιστεύεται την υλοποίηση των προσδοκιών του, εσάς δηλαδή.

ΓΝΩΡΙΣΤΕ ΤΙΣ ΠΡΟΔΙΑΓΡΑΦΕΣ ΕΝΟΣ ΕΙΔΙΚΟΥ

Πλούσια βάση χρωμάτων

Εμπλουτισμένη χρωματική γκάμα με απεριόριστους συνδυασμούς για απόλυτη ακρίβεια στις αποχρώσεις που θέλετε να δημιουργήσετε ώστε να μπορείτε να ικανοποιείτε κάθε απαίτηση που σας παρουσιάζεται.

ΕΥΚΟΛΗ ΕΦΑΡΜΟΓΗ

Εύκολο δούλεμα της πάστας καθώς έχει προσεγμένη κρεμώδη υφή για απαλό και γρήγορο άπλωμα που συντελεί στην ταχύτερη διεκπεραίωση της τεχνικής εργασίας. Με λίγα λόγια, αποτελεσματική ταχύτητα.

EVOLVED CHROMOAGENTS

new evolved chromoagents that maximize performance, giving shiny and vivid color while covering perfectly white hair or previous color. Meet your customer's demands and provide a feeling of satisfaction and trust towards you, the specialist that can rely upon.

standards of an expert / great color palette

updated color palette that gives infinite combinations for tone precision in order to provide any particular color.

easy to apply

you can work easily this cream due to its special texture. Work fast and simple and "get the job done" quickly.

your shop is a mirror of quality

work with safety and respect yourself and the client too. Take some simple precautions.

simple rules

- > use protective gloves for any technical procedure, even when you rinse
- > keep your hands always dry
- > take care of your hands by using a hydrating cream

follow the standards

- > read carefully the instructions mentioned on the packaging
- > follow the ration of the mix and the waiting time suggested
- > do not use other tools or metal containers but the suggested ones
- > apply the product immediately after you mix it with the oxidizer
- > if it spills, clean immediately with a sponge and lots of water
- > clean thoroughly the tools you have used
- > in case you haven't used all the mix, throw the remaining quantity and by no means keep it for future application

ask your client for possible sensitivities

- > do the sensitivity test as it is described on the packaging
- > if you notice any irritation or allergic reaction, stop the application and clean thoroughly
- > do not ever use this product on children

preparation stand is like a laboratory

- > do not smoke, eat or drink on preparation stand
- > the working area should refresh its air frequently and its surface should not be metallic or include metal parts
- > store hair color cream away from any heat source
- > display safety rules on a visible spot

CROMOMOLECOLE EVOLUTE

nuovi agenti coloranti che maggiorano il rendimento offrendo colori brillanti, vivi, mentre allo stesso tempo coprono in modo perfetto i capelli bianchi o anche la precedente colorazione. Soddisfare le esigenze del cliente con un colore che illumina, crea una sensazione di euphoria ed infine di fiducia nella persona che crede nella realizzazione delle sue attese, ossia in Voi.

conoscere le specifiche di un esperto

ricca base di colorazioni

una arricchita gamma cromatica con abbinamenti infiniti, con assoluta precisione nelle tonalità che desiderate creare per poter soddisfare ogni pretesa che vi presenta.

facile applicazione

facile lavorazione della pasta in quanto possiede una accurata struttura cremosa per una applicazione semplice e rapida che contribuisce all' esecuzione più veloce del lavoro tecnico.

rispecchiare nel luogo ed in se stessi la qualità del vostro lavoro

lavorate in sicurezza e con rispetto per voi stessi e per il vostro cliente. date importanza ad alcune semplici precauzioni.

professionalità & protezione

- > indossare guanti di protezione per ogni lavoro tecnico, anche quando procedete al risciacquo dei prodotti
- > mantenere le mani sempre asciutte
- > provvedere al trattamento delle vostre mani con una crema idratante

rispettare le specifiche di uso della tinta

- > leggere con attenzione tutte le istruzioni che sono indicate sulla confezione
- > mantenere le proporzioni ed i tempi indicati
- > non usare strumenti (pettini, ecc.) oppure contenitori metallici per il mescolamento
- > nel caso in cui il prodotto sia versato pulire immediatamente con una spugna e con acqua abbondante
- > pulire bene gli strumenti che avete usato
- > un' eventuale quantità rimasta del preparato deve essere gettata immediatamente. Non tenere per future applicazioni

chiedere al cliente per eventuali sensibilità

- > sequire assolutamente i test di sensibilità che sono indicate sulla confezione
- > qualora, nonostante gli accertamenti del cliente, si verificasse una irritazione o predisposizione per reazioni dell' organismo, fermare l' applicazione e pulire con cura il prodotto applicato
- > non utilizzare mai il prodotto su bambini

il luogo di preparazione e un piccolo laboratorio

- > non fumare, non mangiare e non bere nel luogo di preparazione
- > il vostro laboratorio deve essere ben areato ed il piano di lavoro non deve essere metallico e non deve contenere elementi in metallo
- > mantenere le tinte lontano da fonti di calore
- > affiggere in un punto ben visibile le norme di sicurezza



KYANA Hellas S.A.
73 Perdika Str. GR-546 39
Thessaloniki, Greece
T: +30 2310 950050, F: +30 2310 851019
E: info@kyana.gr

KYANA Hellas S.A.
Περδικα 73, 546 39
Θεσσαλονίκη
T: 2310 950 050, F: 2310 851 019
E: info@kyana.gr



KYANA
PROFESSIONAL HAIR PRODUCTS

www.kyana.gr



5 206707 002889 >